

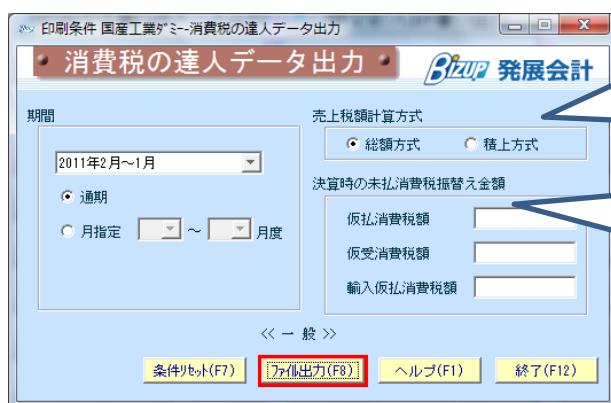
消費税の達人データ連携方法

■発展会計での操作

1.消費税の達人データ出力を開きます。



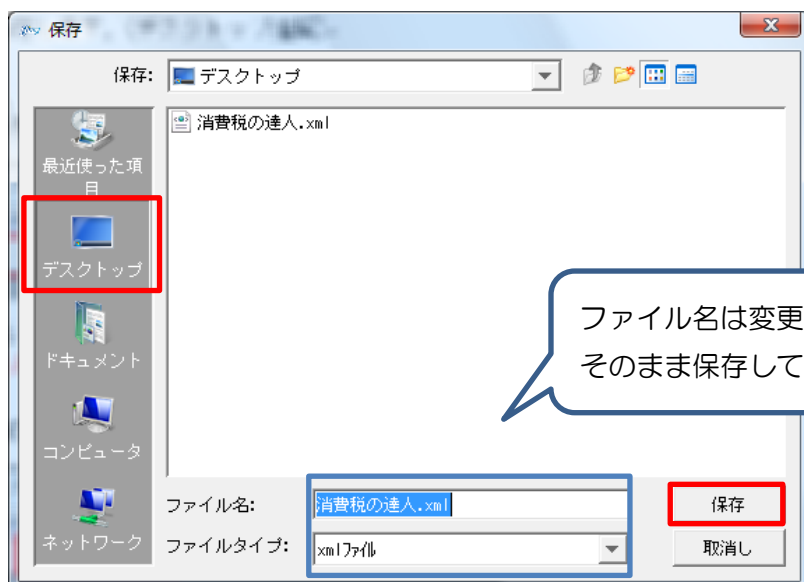
2.消費税の達人データ出力で、「ファイル出力（F8）」をクリックします。



積み上げ方式で売上税額を
計算する場合は積上方式を選択

既に未払消費税に振替えている場合は、
当項目に振替消費税額を入力して調整して下さい

3.任意の場所に保存します。(デスクトップ推奨)

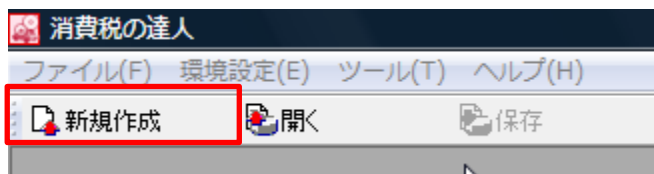


ファイル名は変更せず、
そのまま保存してください。

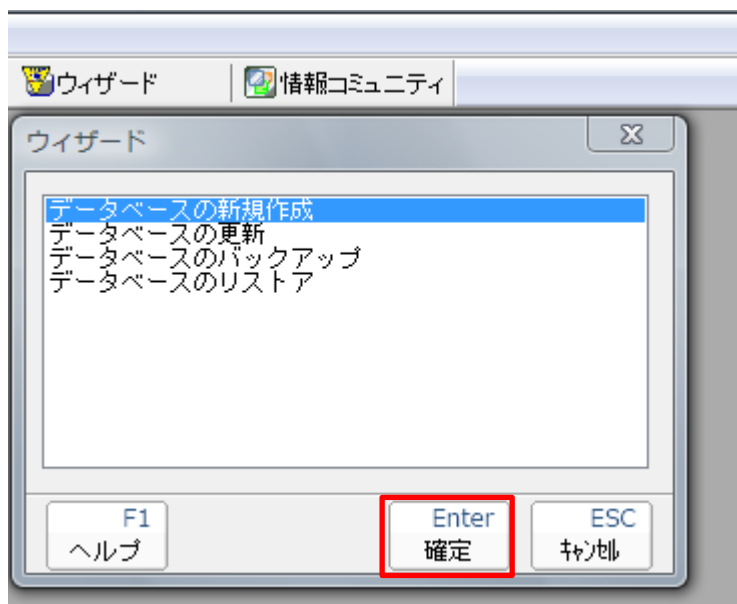
■消費税の達人での操作

※初めて消費税の達人を使用する場合（既に顧問先が作成されている場合は「6」に進んでください）

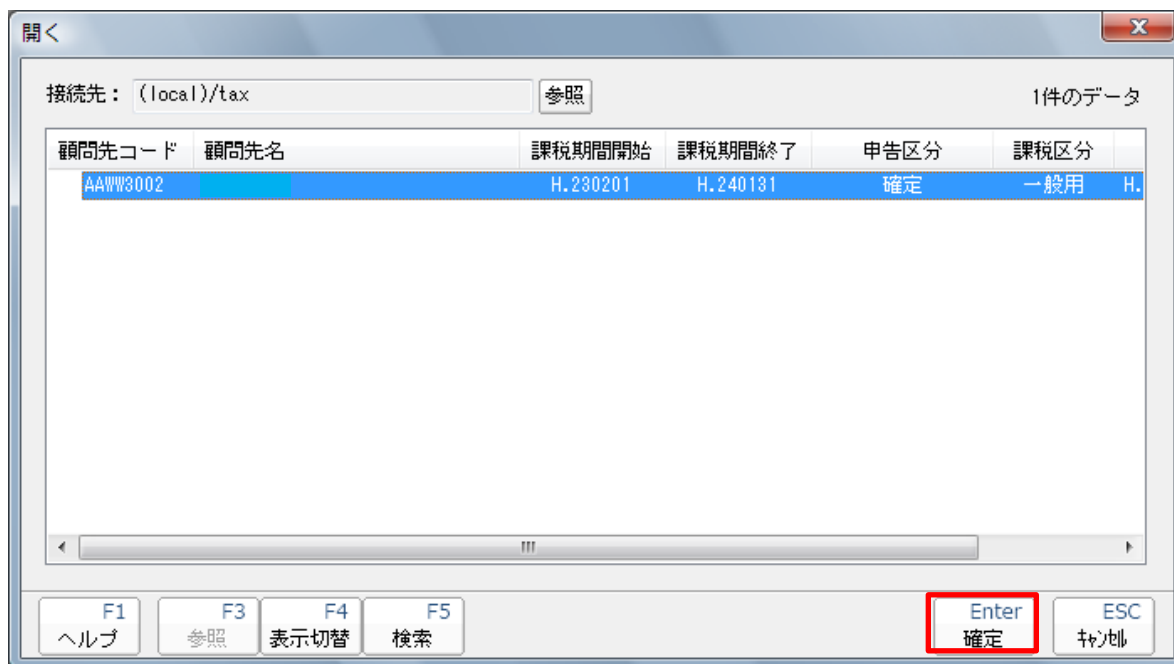
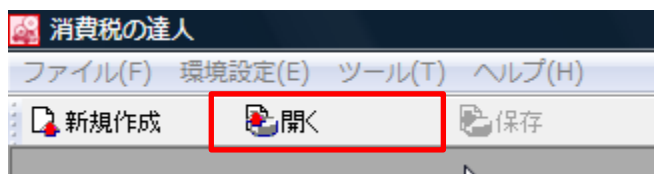
4.消費税の達人を起動し、初めての場合は新規作成にて顧問先の情報を登録します。



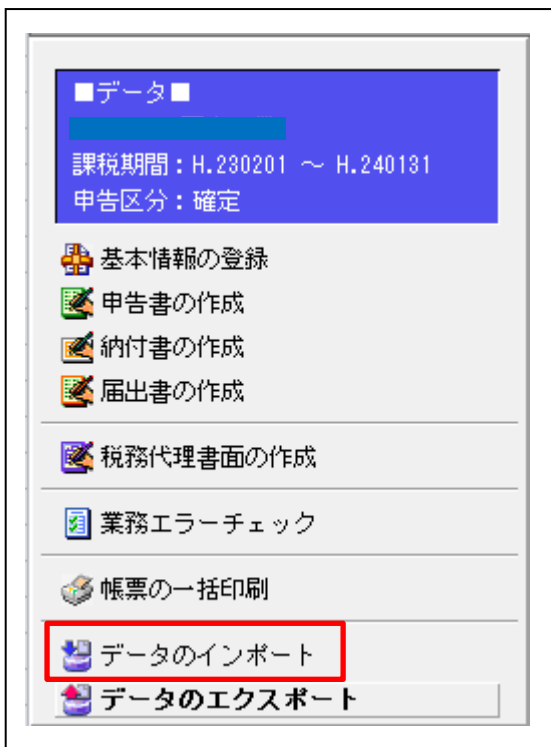
5.データベースを新規作成してください。 詳細は消費税の達人のマニュアルを参照ください。



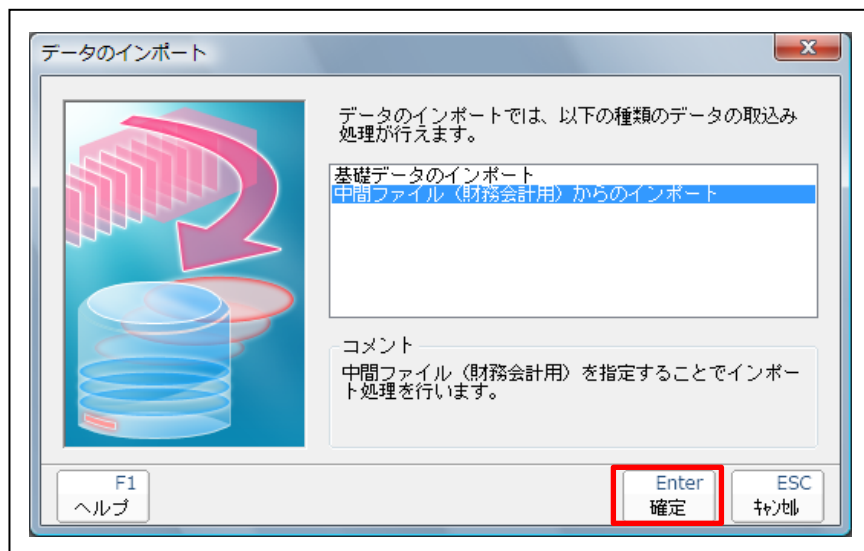
6.顧問先情報を開きます。



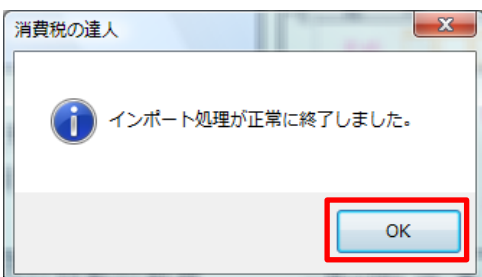
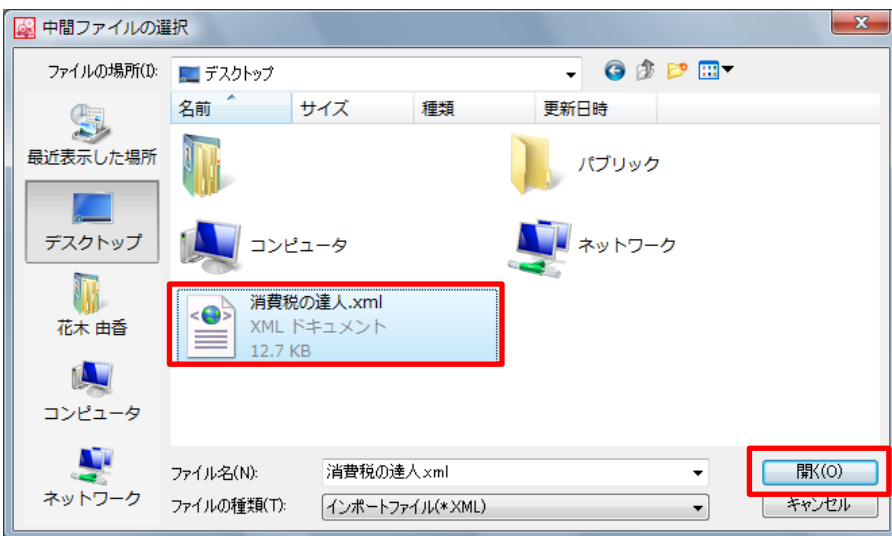
7.下記業務メニューが開きますので、データのインポートをクリックします。



8.インポートファイルの種類で「中間ファイル（財務会計用）からのインポート」を選択します。



9.中間ファイルを選択し、取り込みます。



10.正しく取込されたか申告書の作成等で金額を確認してください。